

Program rozvoje venkova

**– podpora investic
v lesním hospodářství**



PROGRAM ROZVOJE VENKOVA

Program rozvoje venkova 2007-2013

Podpora lesního hospodářství:

🌲 **investiční opatření** (osa I)

I.1.2 Investice do lesů

🌲 **investiční opatření** (osa II)

II.2.4 Obnova lesního potenciálu po kalamitách a podpora společenských funkcí lesů

🌲 **plošná opatření** (osa II)

II.2.1 Zalesňování zemědělské půdy

II.2.2 Platby v rámci Natura 2000 v lesnictví

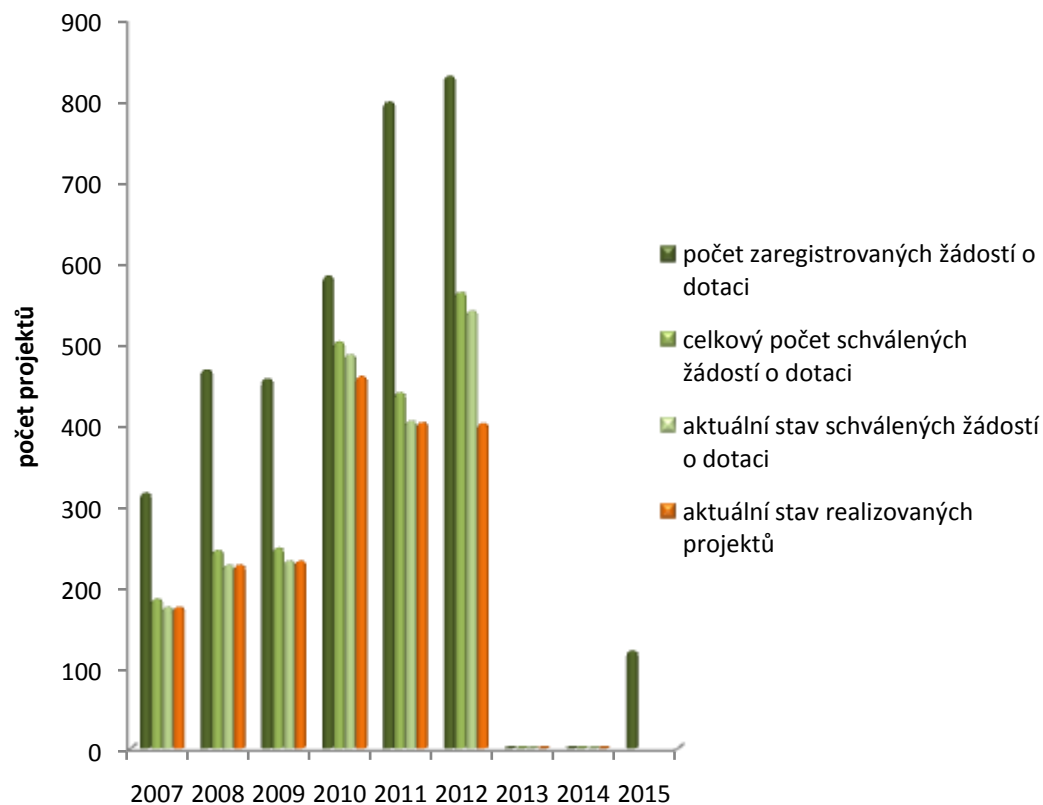
II.2.3 Lesnicko-environmentální platby

I.1.2 Investice do lesů

- **Podpora v rámci tří podopatření byla zaměřena na:**
 - pořízení lesnické techniky (např. stroje a zařízení pro obnovu, výchovu a těžbu lesních porostů)
 - technické vybavení provozoven (pily, zpracování biomasy z lesní nebo dřevařské výroby)
 - výstavbu či rekonstrukci lesní infrastruktury (cesty, retenční nádrže)
- **Příjemce dotace:**
 - osoba hospodařící v lesích (soukromá nebo obec), pro technické vybavení provozoven mikropodnik z oblasti lesnictví či souvisejících odvětví
- **Výsledky podpory (k 31.12.2014):**
 - 1 895 projektů na lesnickou techniku (629 mil. Kč)
 - 151 projektů na zpracování dřeva (160 mil. Kč)
 - 459 projektů na rekonstrukce lesních cest (1 832 mil. Kč)

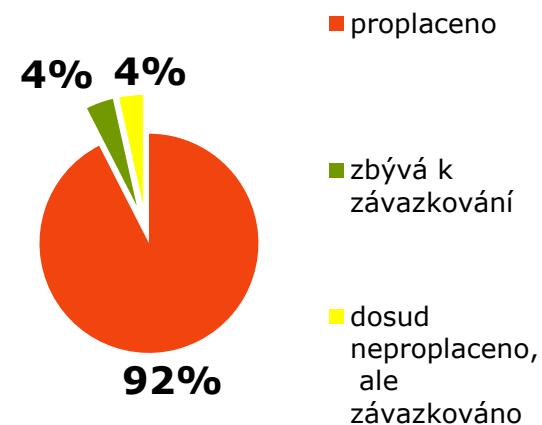
I.1.2.1 Lesnická technika

Porovnání jednotlivých kol



Aktuální stav čerpání

Rozpočet cca 733 mil. Kč



I.1.2.1 Lesnická technika

Harvestor John Deere 1270D ECO III umožňuje nejen výrazně zvýšit výkony těžby dřeva, ale představuje také technologii nesporně šetrnější k lesním ekosystémům.



Společnost Lesy Hluboká nad Vltavou

Celkové výdaje projektu:

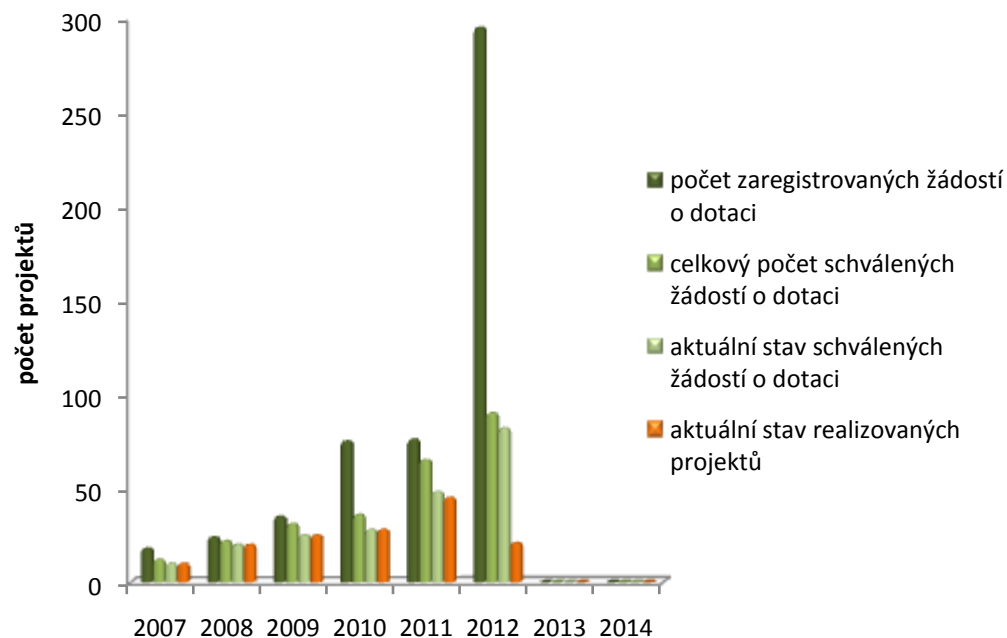
11 892 tis. Kč

Poskytnutá dotace z PRV:

4 897 tis. Kč

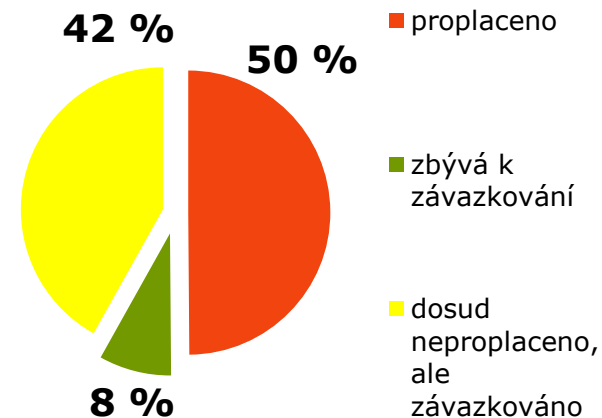
I.1.2.2 Technické vybavení provozoven

Porovnání jednotlivých kol



Aktuální stav čerpání

Rozpočet cca 341 mil. Kč



I.1.2.2 Technické vybavení provozoven



Kompaktní kolový nakladač Volvo L45B s drapákem na dřevo, čelní lopatou nebo zdvihacím ližinami

Společnost PISA, Třebestovice

Celkové výdaje projektu:

2 152 tis. Kč

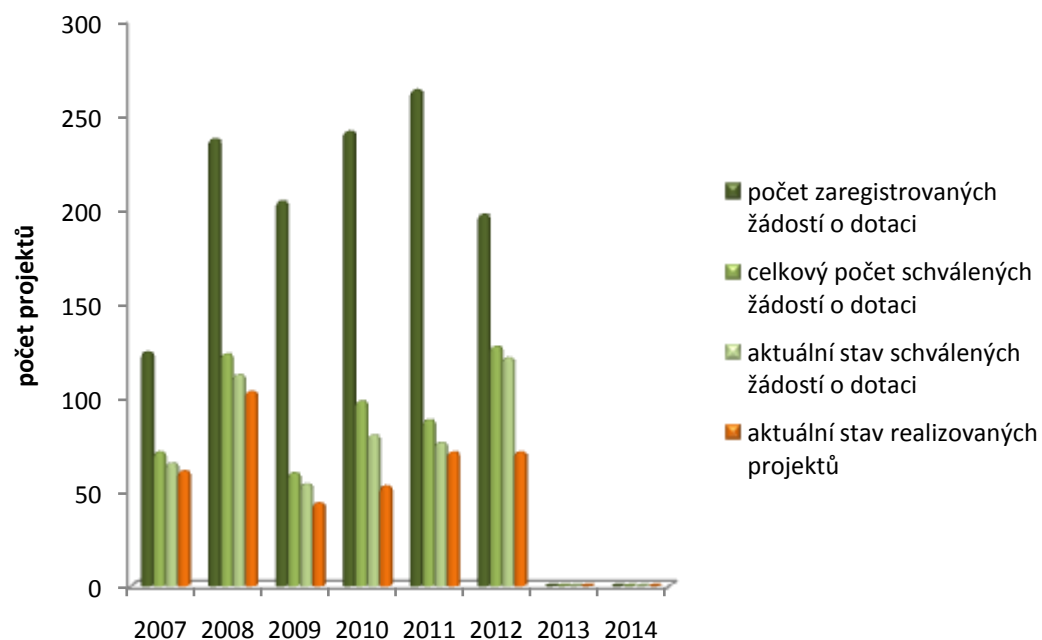
Poskytnutá dotace z PRV:

897 tis. Kč

Při manipulacích se dřevem v prostorách pily i při nakládání hotového sortimentu na vozy expedičních firem se zkrátila celková doba nutná k přesunům ze dnů na hodiny. **Tím došlo nejen k úspoře času a nákladů, ale zároveň i ke snížení emisí.**

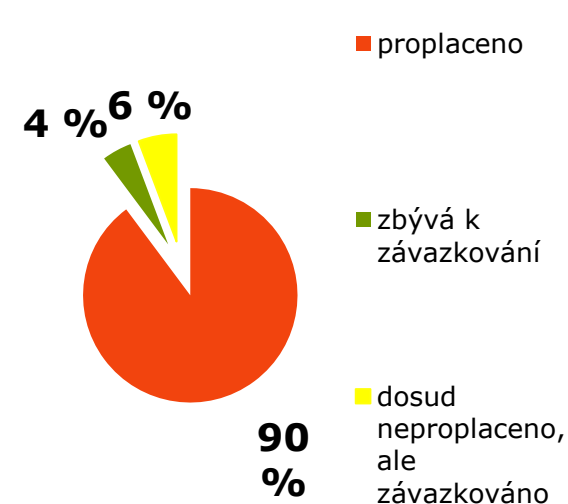
I.1.2.3 Lesnická infrastruktura

Porovnání jednotlivých kol



Aktuální stav čerpání

Rozpočet cca 1 162 mil. Kč



I.1.2.3 Lesnická infrastruktura

**Lesní družstvo Vysoké
Chvojno s.r.o**

Celkové výdaje projektu:

1 642 tis. Kč

Poskytnutá dotace z PRV:

743 tis. Kč

Zpevnění povrchu a
vyasfaltování úseku
Harantská – odbočka
v délce 1km
představuje
výraznou úsporu
nákladů



Program rozvoje venkova 2014-2020

Aktuální stav příprav implementace:

- **Červenec 2014** - předložení programového dokumentu EK
- **Říjen 2014** - EK zaslala připomínky
- **Listopad 2014 - únor 2015** - technické konzultace s EK k připomínkám pro jednotlivá opatření
- **Červen 2015** - předpoklad schválení programového dokumentu
- Paralelně probíhá příprava národních prováděcích předpisů (Pravidla + nařízení vlády)

Plánovaný příjem žádostí:

- Květen 2015 pro plošná opatření
- Září/říjen pro investiční opatření (včetně podpor pro LH)

Program rozvoje venkova 2014-2020

Podpory pro lesní hospodářství:

➤ **M04 - Investice do hmotného majetku**

4.3.2 Lesnická infrastruktura

➤ **M08 - Investice do rozvoje lesních oblastí a zlepšování životaschopnosti lesů**

8.1 Podpora zalesňování

8.3 Podpora předcházení poškozování lesů lesními požáry, přírodními katastrofami a katastrofickými událostmi

8.5 Podpora investic ke zvýšení odolnosti a ekologické hodnoty lesních ekosystémů

8.6 Podpora investic do lesnických technologií a zpracování lesnických produktů, jejich mobilizace a uvádění na trh

➤ **M15 - Lesnicko-environmentální a klimatické služby a ochrana lesů**

Lesnická infrastruktura

Opatření 4 Investice do hmotného majetku

Podopatření 4.3 Podpora investic do infrastruktury související s rozvojem, modernizací nebo přizpůsobením se zemědělství a lesnictví

Operace 4.3.1 Lesnická infrastruktura

- ✦ **způsobilé výdaje:** investice, které souvisejí s rekonstrukcí a výstavbou lesních cest včetně souvisejících objektů a technického vybavení; nákup pozemků maximálně do částky odpovídající 10 % celkových způsobilých výdajů
- ✦ **příjemci:** FO nebo PO, sdružení s právní subjektivitou, obce nebo jejich svazky, střední školy, školní statky - hospodařící v lesích, které jsou ve vlastnictví soukromých osob nebo jejich sdružení nebo spolků s právní subjektivitou, krajů, obcí nebo jejich svazků
- ✦ **míra podpory:** 80 % způsobilých výdajů

Lesnická infrastruktura

Změny oproti PRV 2007-2013 a preferenční kritéria

Preferovány budou projekty:

- které jsou zaměřeny na výstavbu nové cesty
- při jejichž realizaci dojde ke zvýšení kategorie lesní cesty
- při kterých bude lesní cesta navazovat nebo vyústit na stávající cestní síť typu 1L či 2L nebo jinou nelesní cestu obdobných parametrů
- jejichž součástí jsou informační cedule pro záchranný integrovaný systém (traumatologické body)
- jejichž součástí jsou protierozní opatření, opatření k omezení vzniku soustředěného odtoku vody a zvýšení retence

Technika a technologie pro lesní hospodářství

Opatření 8 - Investice do rozvoje lesních oblastí a zlepšování životaschopnosti lesů

Podopatření 8.6 Podpora investic do lesnických technologií a zpracování lesnických produktů, jejich mobilizace a uvádění na trh

Operace 8.6.1 Technika a technologie pro lesní hospodářství

- ✦ **způsobilé výdaje:** stroje a technologie (včetně koně) pro obnovu, výchovu a těžbu lesních porostů včetně přibližování; stroje ke zpracování potěžebních zbytků; stroje pro přípravu půdy před zalesněním; stroje, technologie a zařízení pro lesní školkařskou činnost
- ✦ **příjemci:** FO nebo PO, sdružení s právní subjektivitou, obce nebo jejich svazky, střední školy, školní statky - hospodařící v lesích, které jsou ve vlastnictví soukromých osob nebo jejich sdružení nebo spolků s právní subjektivitou, krajů, obcí nebo jejich svazků
- ✦ **míra podpory:** 50 % způsobilých výdajů

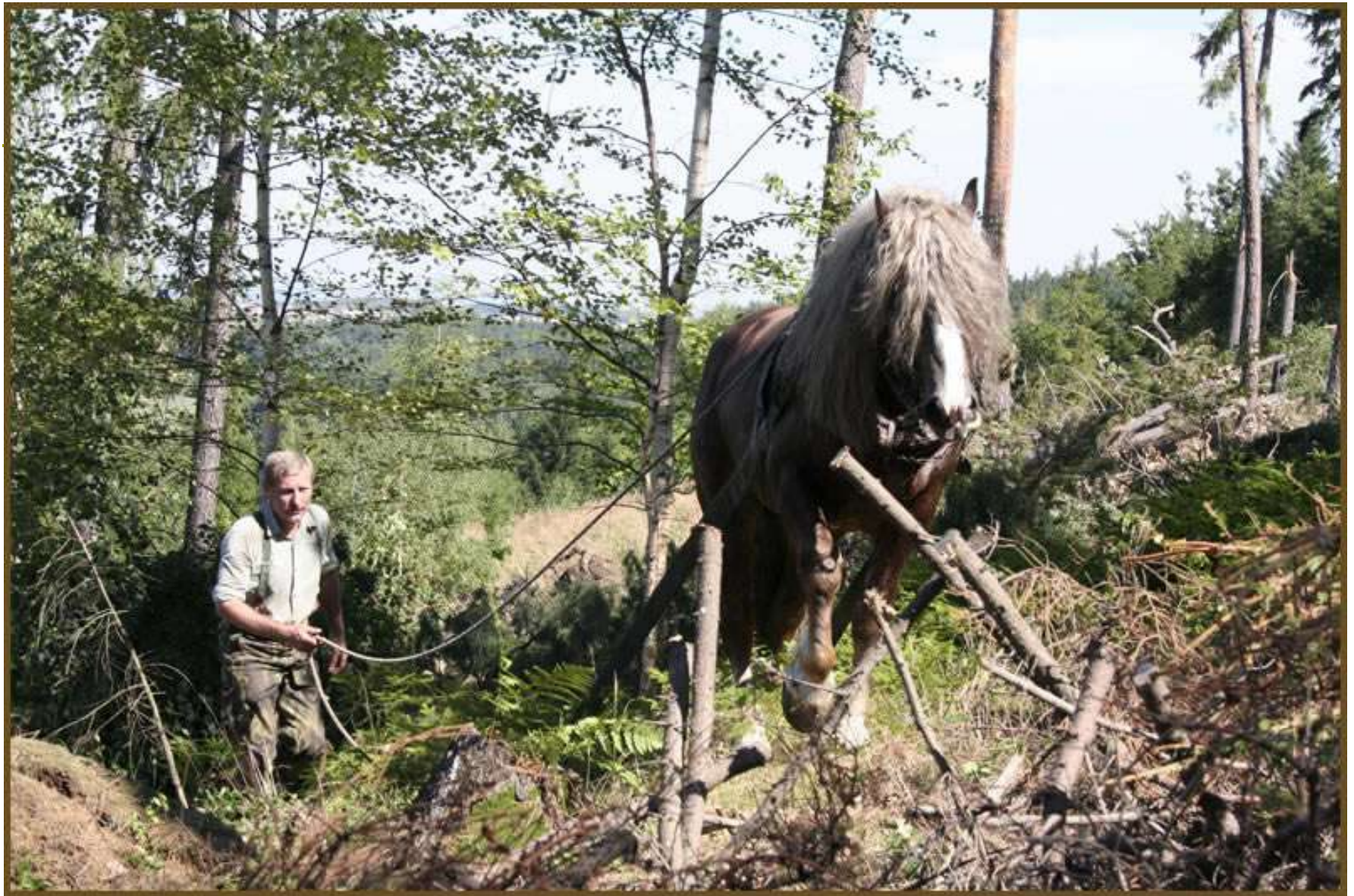
Technika a technologie pro lesní hospodářství

Změny oproti PRV 2007-2013 a preferenční kritéria

- podpora je podmíněna předložením **podnikatelského plánu**
- podpora se vztahuje pouze na stroje a technologie **šetrné k životnímu prostředí**
- podporovány mohou být jen lesní školky, které jsou **součástí lesnického podniku**, provozují školkařskou činnost na PUPFL a žadatel je evidován v ERMA

Preferovány budou projekty:

- při kterých dojde ke snížení provozních nákladů
- při kterých bude vyšší podíl investice (celkových výdajů projektu) ku velikosti obhospodařovaného lesního majetku
- při kterých bude vyšší podíl rozlohy lesních pozemků (ha) uvedené v LHP/LHO vůči celkové rozloze obhospodařovaných zemědělských pozemků evidovaných v LPIS
- které budou požadovat nižší míru dotace



Technické vybavení dřevozpracujících provozoven

Opatření 8 - Investice do rozvoje lesních oblastí a zlepšování životaschopnosti lesů

Podopatření 8.6 Podpora investic do lesnických technologií a zpracování lesnických produktů, jejich mobilizace a uvádění na trh

Operace 8.6.2 Technické vybavení dřevozpracujících provozoven

- 🌲 **způsobilé výdaje:** modernizace dřevozpracujícího provozu - stavba a technologické vybavení (podporováno bude zejména strojní vybavení pilnic a stroje a technologie sloužící k sušení, páření a impregnování masivního dřeva), nákup pozemků maximálně do částky odpovídající 10 % celkových způsobilých výdajů
- 🌲 **příjemci:** FO nebo PO podnikající v lesnictví nebo souvisejícím odvětví, které splňují definici mikro nebo malého podniku
- 🌲 **míra podpory:** 50 % způsobilých výdajů

Technické vybavení dřevozpracujících provozoven

Změny oproti PRV 2007-2013 a preferenční kritéria

- ❑ **kapacita pořezu** pilařské provozovny může být max. 10 tis. m³
- ❑ podpora je podmíněna předložením **podnikatelského plánu**

- ❑ Preferovány budou projekty:
- ❑ při kterých dojde ke snížení provozních nákladů
- ❑ které vytvoří nová pracovní místa
- ❑ realizované v hospodářsky problémových regionech definovaných v příloze usnesení vlády ČR č. 344 ze dne 15. května 2013 ke Strategii regionálního rozvoje ČR 2014-2020



PROGRAM ROZVOJE VENKOVA

Děkuji za pozornost!

