



MINISTERSTVO ZEMĚDĚLSTVÍ

Možnosti financování adaptačního opatření z resortu Ministerstva zemědělství v oblasti lesnictví

Ing. Michaela Veselá

Oddělení ekonomických nástrojů LH

XV. konference SVOL
Kostelec nad Černými lesy
28. 4. 2016



Finanční prostředky Ministerstva zemědělství zaměřená na adaptační opatření

- Zlepšování mimoprodukčních funkcí lesa
 - Vodohospodářská funkce
 - zadržování vody v krajině
 - Půdoochranná funkce
 - omezení erozí či sesuvů



- Zvýšení stability a odolnosti lesních porostů
 - výsadba melioračních a zpevňujících dřevin
- Obnova lesních porostů po kalamitách

Zdroj: www.ekolist.cz



Zadržování vody v krajině

- Program rozvoje venkova 2014 – 2020
- **Zavádění preventivních opatření v lesích**



Zdroj: www.lesy.cz

- předcházení poškozování lesů lesními požáry, preventivních opatření před povodňovými situacemi
- projekty malého charakteru na retenci vody, např. retenční nádrže nebo opatření na zpomalení odtoku vody a snížení odnosu splavenin zpomalením rychlosti vody prostřednictvím hrazení bystřin nebo stabilizací strží
- 2. kolo příjmu žádostí (3. 5. - 16. 5. 2016)

Zadržování vody v krajině

- Národní zdroje - § 35 zákona č. 289/1995 Sb., o lesích
- Finanční podpory na meliorace a hrazení bystřin v lesích
 - Biologická a technická opatření zaměřená na ochranu půdy a péči o vodohospodářské poměry
 - v případě, že jsou opatření (ve veřejném zájmu) prováděna z rozhodnutí OSSL – hradí stát
 - Každoročně až 50 mil. Kč



Zdroj: www.lesy.cz

Dřevinná skladba

- Zvyšování podílu melioračních a zpevňujících dřevin tolerantních k výkyvům klimatu
- § 24 odst. 2 lesního zákona
- Nařízení vlády č. 30/2014 Sb. – porosty pod vlivem imisí A, B
- Krajské úřady ze svých rozpočtů příspěvky na výsadbu MZD
→ **návrh novely NV č. 30/2014 Sb. převedení pod MZe**



Dřevinná skladba

- Program rozvoje venkova 2014 – 2020
- Investice do ochrany melioračních a zpevňujících dřevin
 - částečná úhrada nákladů na pořízení a instalaci hromadné mechanické ochrany (oplocenek) melioračních a zpevňujících dřevin
 - 2. kolo příjmu žádostí (3. 5. – 16. 5. 2016)



Zdroj: www.oplocenky.cz

Obnova lesních porostů po kalamitách

- Program rozvoje venkova 2014 – 2020



- Obnova lesních porostů po kalamitách:
 - obnova produkčního potenciálu lesa a všech jeho funkcí
 - snížení rozsahu škod způsobených přírodními katastrofami **abiotické povahy**
 - bořivý vítr, mokrý sníh, požár, **sucho**
 - 2. kolo příjmu žádostí (3. 5. – 16. 5. 2016)

Zdroj: sborník Budišov

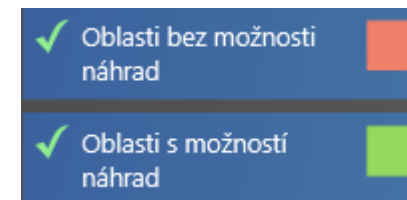
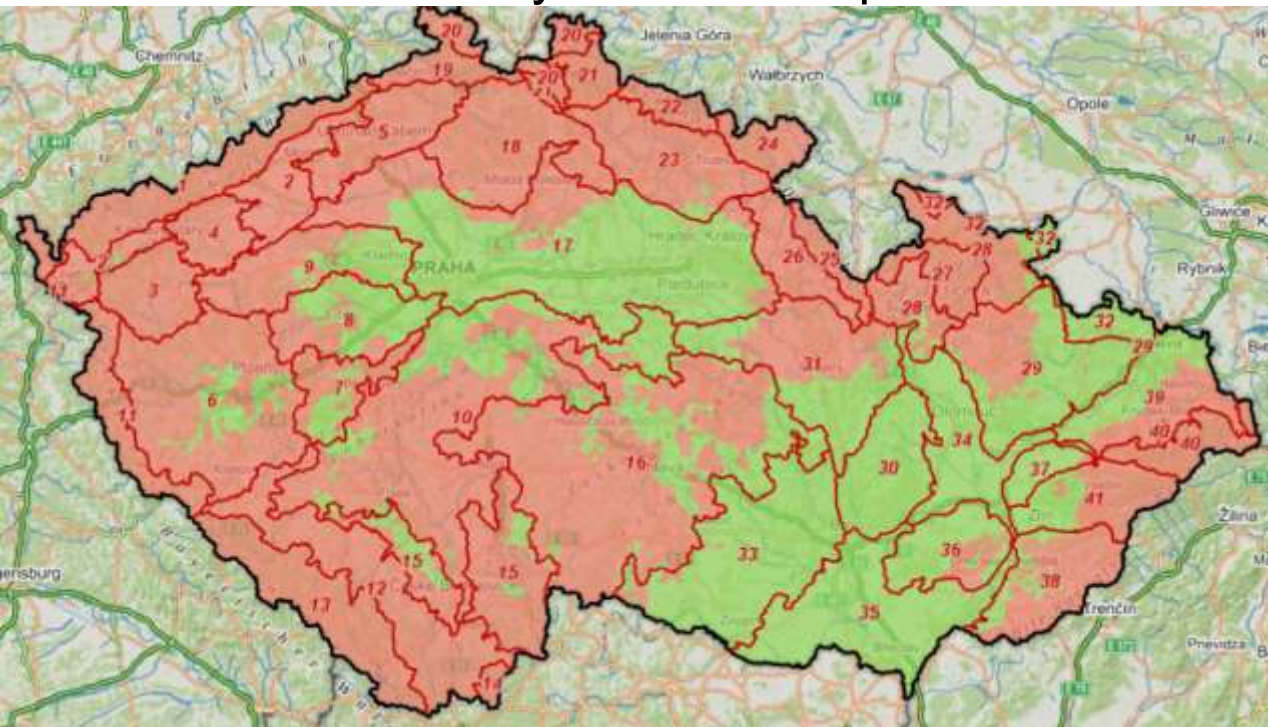
Obnova lesních porostů po kalamitách

- Výdaje, na které může být poskytnuta dotace:
 - odstraňování kalamitami poškozených lesních porostů ve stáří do 40 let určených k rekonstrukci
 - příprava ploch po kalamitních těžbách před zalesněním
 - umělá obnova sadbou a sítí na plochách po kalamitních těžbách
 - ! s výjimkou sadby a síše smrku ztepilého při obnově lesních porostů po kalamitách způsobených suchem
 - ochrana založených porostů v rámci realizace projektu



Zmírnění negativních dopadů na lesní porosty poškozené suchem

- Zastoupení smrku ztepilého min. 30% na porostní skupině
- **Nutné stanovisko LOS**
 - Posouzení kalamitního rozsahu → stojící stromy nebo rozpracovaná obnova se stojícími stromy
 - Mapový podklad: <http://geoportal.uhul.cz/OprlMap/>
 - Náhrady kalamitního poškození suchem



Zdroj: www.uhul.cz

Děkuji za pozornost

Ing. Michaela Veselá
michaela.vesela@mze.cz



MINISTERSTVO ZEMĚDĚLSTVÍ